

ISCRIZIONE
OBBLIGATORIA
entro il
28 settembre 2023



Modulo online

<https://www.consiglieradiparita-bz.org/iscrizione-2023.asp>



E-mail

info@consiglieradiparita-bz.org



telefono

0471 / 946003

**Sede dell'Osservatorio
provinciale**

Ufficio della Consigliera di parità
www.consiglieradiparita-bz.org



Consigliera di parità

39100 Bolzano / Via Cavour 23/c
info@consiglieradiparita-bz.org
Tel. + 39 0471 946 003



Südtiroler Monitoringausschuss für die Rechte
von Menschen mit Behinderungen
Osservatorio provinciale sui diritti delle persone con disabilità

SEDUTA PUBBLICA

**Attuazione della
legge provinciale n. 7/2015
sulla partecipazione e
inclusione delle
persone con disabilità –
Analisi dello stato attuale**

5 ottobre 2023
ore 14.00 – ore 18.00

Meeting & Event Center
Südtirol Alto Adige
Four Points by Sheraton Bolzano



Gleichstellungsrätin
Consigliera di parità
Consulënta por l'avalianza dles oportunites

PROGRAMMA

Saluti / Introduzione

Contributo di esperte ed esperti

Attuazione della legge provinciale n. 7/2015 sulla partecipazione e inclusione delle persone con disabilità – Analisi dello stato attuale

Workshops

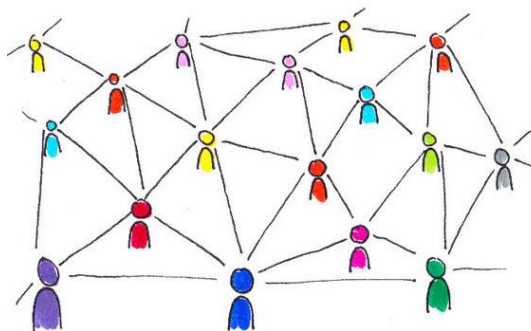
sulle misure necessarie in Alto Adige sul tema dell'inclusione

Presentazione

dei risultati dei workshop

Conclusione

prospettive ed interventi futuri



La partecipazione è gratuita



Assistenza alla comunicazione

- ✓ Traduzione simultanea
- ✓ Traduzione simultanea in lingua facile
- ✓ Traduzione in lingua dei segni



Luogo della seduta

Meeting & Event Center
Südtirol Alto Adige
Four Points by Sheraton Bolzano
Via Bruno Buozzi 35
39100 Bolzano

Come arrivare

IN MACCHINA

Autostrada del Brennero A22, uscita Bolzano Sud
Strada statale SS 12 da Trento e Brennero
Super strada MeBo Merano - Bolzano
Seguire le indicazioni "Fiera - Messe".



Parcheggio

Rampa di accesso per il parcheggio sul tetto, a pagamento, in via Marco Polo

IN TRENO

Bolzano Stazione treno - Bolzano Sud/Fiera
Linea ferroviaria Bolzano - Merano

IN AUTOBUS

Collegamento ogni 10 minuti: autobus 10A, 10B
Ogni 30 minuti: autobus 18
Fermata: Bolzano Stazione - Bolzano Sud/Fiera